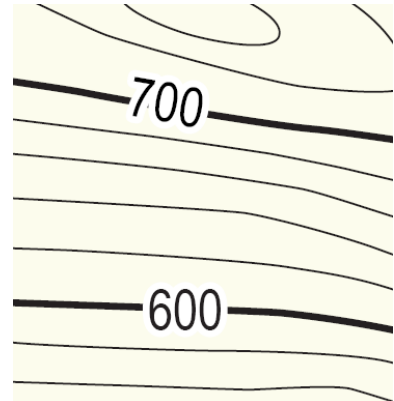
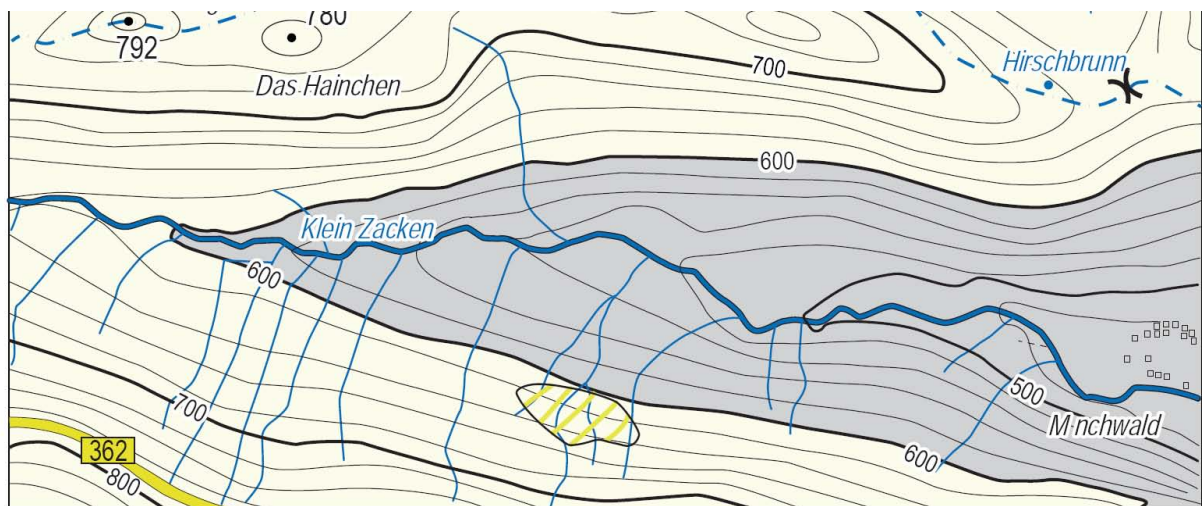


## Wandelen in het reuzengebergte

1. Tussen 600 naar 700 m liggen 4 hoogtelijnen:  
die van 620, 640, 660 en 680 m.  
Het hoogteverschil tussen 2 opeenvolgende lijnen  
is dus 20 m.



2. Zie deel van de kaart hieronder.



3. De rivier stroomt in de richting van de lagere hoogtelijnen, van links naar rechts, dus van west naar oost.
4. De horizontale afstand is in op de kaart 1,0 cm, in werkelijkheid 30.000 cm = 300 m.
5. De weg gaat 2 hoogtelijnen omhoog, dus 40 m.  
Een stijging van 40 m op 300 m.  
 $\tan(\text{hellingshoek}) = 40/300 = 0,133..$   
 $\text{hellingshoek} = \tan^{-1}(0,133..) = 7,6^\circ$ .  
Peter mag deze weg met zijn caravan niet rijden.

