

## Wandelen in het Reuzengebergte

Maria en Peter gaan wandelen in het Reuzengebergte. Ze kopen een wandelkaart van het gebied. Een gedeelte van deze wandelkaart staat op de uitwerkbijlage bij de vragen 1 tot en met 5.

De schaal van deze kaart is 1 : 30 000.

- 2p 1 Op deze kaart staan hoogtelijnen. Het hoogteverschil tussen twee naast elkaar liggende hoogtelijnen is overal even groot.  
→ Hoe groot is dit hoogteverschil? Leg uit hoe je aan je antwoord komt.

- 2p 2 Op de kaart, iets onder het midden, is de rivier Klein Zacken te vinden. Deze rivier loopt door een dal. Een deel van dit dal ligt lager dan 600 meter.  
→ Kleur op de kaart dit deel van het dal in.

- 2p 3 Stroomt de rivier Klein Zacken van oost naar west of van west naar oost?

Vanaf de plaats Seiferschau loopt een weg omhoog de Ziegenhalsberg op. Het steilste stuk van de weg ligt tussen de punten *A* en *B* op de kaart.

- 2p 4 Laat met behulp van de schaal van de kaart zien dat de horizontale afstand tussen *A* en *B* gelijk is aan 300 meter.

Peter wil met de caravan op deze weg rijden. Wegen met een hellingshoek groter dan  $6^\circ$  zijn verboden voor auto's met caravan.

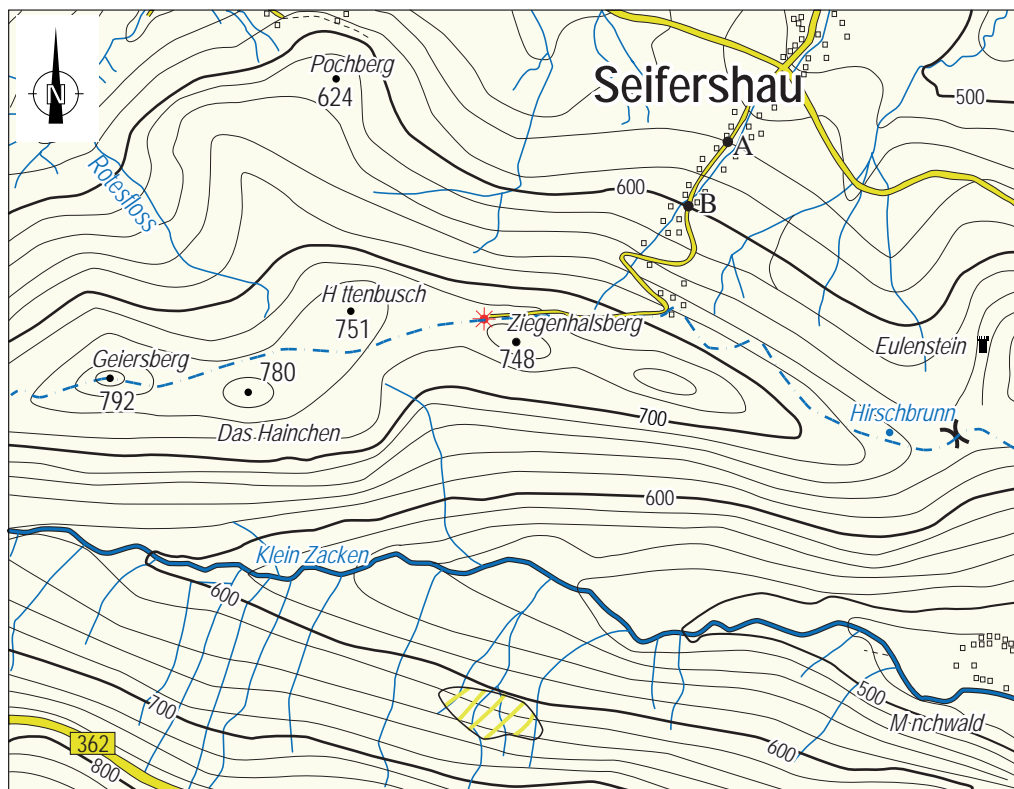


- 4p 5 Mag Peter op deze weg rijden met zijn caravan? Leg je antwoord uit met een berekening.

uitwerkbijlage

Wandelen in het Reuzengebergte

1 tot en met 5



schaal 1 : 30 000