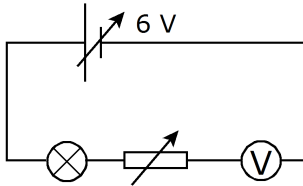


## Even dimmen

1. De multimeter geeft 0,40 A aan bij een spanning van 6, V

$$P = i \cdot U = 0,40 \cdot 6 = 2,4 \text{ W}$$

2.



3. Met dimmer geeft de multimeter nog 0,30 A aan.  
De bron levert nu een vermogen van

$$P = i \cdot U = 0,30 \cdot 6 = 1,8 \text{ W}$$

dus gaat met een dimmer het energieverbruik wel omlaag.  
Naomi heeft gelijk.