

**Bijlage VMBO-GL en TL**

**2013**

tijdvak 1

**economie CSE GL en TL**

## Lenen kost geld

---

### Informatiebron 1

#### Advertentie op internet



46" SONY Icd-tv met Full HD en 100Hz  
Motion Flow

Prijs contant: € 1.599,00

Financiering: per maand € 34,90 in  
72 maanden

## De teller loopt!

### Informatiebron 2

#### Autokosten

<b>Autokosten in euro's per maand vóór kilometerbeprijing</b>						
Begroting autokosten: middenklasse op benzine (VW Golf) Gebruiksduur 4 jaar	Waardevermindering en rente	Vaste rijksautobelastingen (BPM + MRB) *	Provinciale belastingen	Variabele autobelastingen op basis van een kilometerprijs; tegen basistarief	Vaste kosten, reparatie en onderhoud; brandstof	Totaal
Bij 10.000 km per jaar waarvan 0 km in het buitenland	255	75	19	0	234	583
Bij 15.000 km per jaar waarvan 2500 km in het buitenland	266	78	19	0	286	649
Bij 20.000 km per jaar waarvan 2500 km in het buitenland	277	82	19	0	344	722
Bij 25.000 km per jaar waarvan 2500 km in het buitenland	288	85	19	0	406	798
Bij 30.000 km per jaar waarvan 2500 km in het buitenland	295	87	19	0	487	888
<b>Autokosten in euro's per maand ná kilometerbeprijing</b>						
Bij 10.000 km per jaar waarvan 0 km in het buitenland	242	0	0	28	234	504
Bij 15.000 km per jaar waarvan 2500 km in het buitenland	254	0	0	34	286	574
Bij 20.000 km per jaar waarvan 2500 km in het buitenland	265	0	0	48	344	657
Bij 25.000 km per jaar waarvan 2500 km in het buitenland	276	0	0	62	406	744
Bij 30.000 km per jaar waarvan 2500 km in het buitenland	284	0	0	76	487	847

\* BPM = belasting van personenauto's en motorrijwielen  
(= aanschafbelasting)

\* MRB = motorrijtuigenbelasting

## China: van ontwikkelingsland naar wereldmacht?

---

### Informatiebron 3

#### Buitenlandse handel China in 2008

totale Chinese invoer	690,99 miljard euro
totale Chinese uitvoer	915,82 miljard euro
Nederlandse uitvoer naar China	3,8 miljard euro
Nederlandse invoer uit China	25,3 miljard euro
voornaamste handelspartners	invoer uit: Japan, Zuid-Korea, Taiwan, Verenigde Staten, Duitsland uitvoer naar: Verenigde Staten, Hongkong, Japan, Zuid-Korea, Duitsland

*bron: World Factbook*

### Informatiebron 4

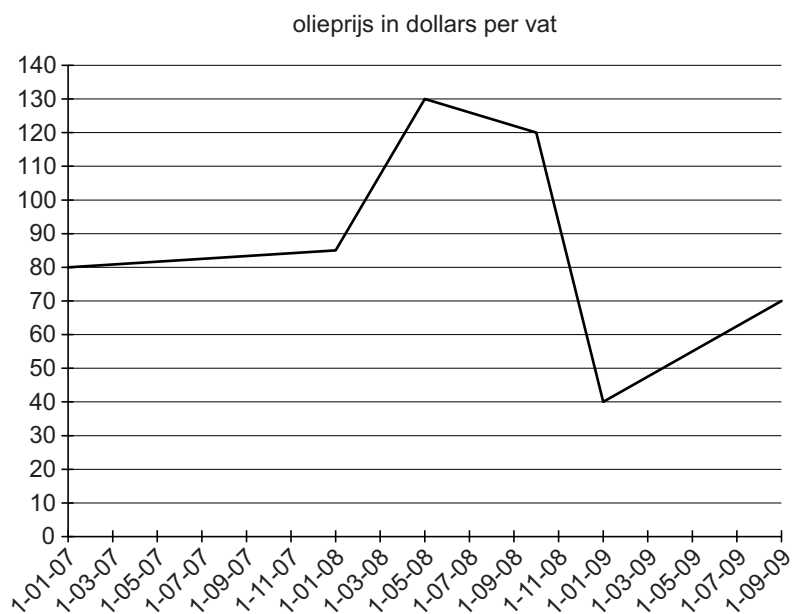
#### Verdeling nationaal inkomen van China over de sectoren (2008)

landbouw	10,9%
industrie	48,6%
diensten	40,5%

*bron: World Factbook*

## Informatiebron 5

### Olieprijs in dollars per vat



## 65 jaar, wat gaat er veranderen?

### Informatiebron 6

Schijf	Omvang van de schijven	belasting- percentage tot 65 jaar	heffing over het totaal van de schijven tot 65 jaar	belasting- percentage 65 jaar en ouder
1	tot en met € 17.579	33,60%	€ 5.906	15,70%
2	van € 17.580 tot en met € 31.589	41,85%	€ 11.769	23,95%
3	van € 31.590 tot en met € 53.860	42%	€ 21.122	42%
4	van € 53.861 en hoger	52%		52%

*bron: belastingdienst*

### Informatiebron 7

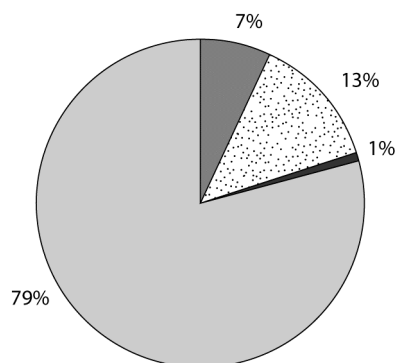
heffingskorting	jonger dan 65 jaar	65 jaar en ouder
algemene heffingskorting per kalenderjaar	€ 2.007	€ 935
arbeidskorting (maximaal)		
tot 57 jaar	€ 1.504	
57, 58 of 59 jaar	€ 1.762	
60 of 61 jaar	€ 2.018	
62, 63 of 64 jaar	€ 2.274	
65 jaar en ouder		€ 1.060
doorwerkbonus (maximaal)		
62 jaar	€ 2.296	
63 jaar	€ 3.214	
64 jaar	€ 4.592	
65 jaar		€ 918
66 jaar		€ 918
67 jaar en ouder		€ 459

*bron: belastingdienst*

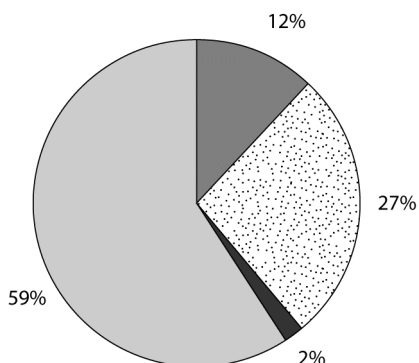
## Informatiebron 8

### Inkomend toerisme

**Buitenlandse verblijfgasten in Nederland 2008 (totaal 10.104.000)**



**Overnachtingen door buitenlandse verblijfgasten in Nederland 2008 (totaal 25.268.000)**



Hotels
  Campings
  Bungalows
  Groepsaccommodaties

bron: CBS

## Informatiebron 9

### Uit de mail van Berend

<b>Omzet 'De Groene Hoeve'</b>	€ 275.000
--------------------------------	-----------

<b>Bedrijfsresultaten in % van de omzet:</b>	
Inkopen	20,4%
<b>Brutowinst</b>	..... %
Totale kosten	68,9%
• Loonkosten	25,6%
• Energiekosten	4,4%
• Huisvestingskosten	13,7%
• Verkoopkosten	5,2%
• Overige kosten	8,9%
• Afschrijvingen	9,9%
• Financiële lasten	1,2%