

Bijlage VMBO-GL en TL
2007

tijdvak 1

economie CSE GL en TL

De goedkoopste auto van Nederland

Informatiebron 1: Advertentie Daihatsu Cuore

NIEUWE **DAIHATSU CUORE** VOOR **€ 2.024,-**



Wist u dat Daihatsu de kroon spant wanneer we praten over een laag aanschafbedrag, minimaal onderhoud en een hoge restwaarde?

Daarom durft Daihatsu als enige wél een gegarandeerde restwaarde af te geven. Bijvoorbeeld voor de Daihatsu Cuore 1.0 12V Kyoto met een actieprijis van € 7.498. Bij aankoop tijdens de Daihatsu-summersale kost deze Cuore u bij inruil na 24 maanden omgerekend slechts € 2.024!

Bovendien is de Cuore de zuinigste benzine-auto met een verbruik van slechts 1 liter op 16,9 km.

En zo blijft de Daihatsu Cuore op alle fronten de goedkoopste auto van Nederland.

Ga naar de Daihatsu-dealer en vraag naar de voorwaarden.

Hoe gaan we sparen?

Informatiebron 2: Spaarrekeningen bij de Postbank



Plusrekening:

- Rente 1,1%
- Geen minimum inleg
- 100% opnamevrijheid

Kapitaalrekening:

- Minimum inleg € 1.000
- Rentepercentage:
 - Bij de kapitaalrekening wordt het saldo in twee delen gesplitst:
 - Over het bedrag tot en met € 2.250 wordt 1,25% rente gegeven.
 - Over het bedrag boven € 2.250 wordt 1,7% rente gegeven.
- 100% opnamevrijheid

Internetsparen:

- Rente 2,5%
- Minimum inleg € 2.000
- Tot € 100.000 vrij opnemen
- Storten en opnemen alleen via internet

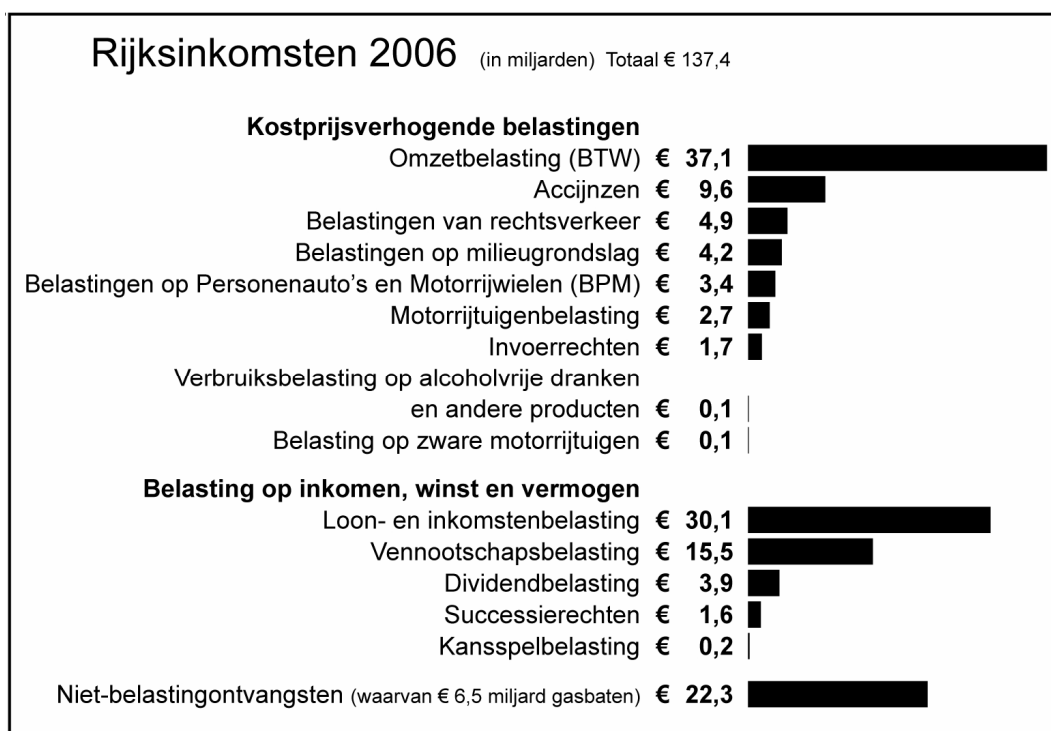
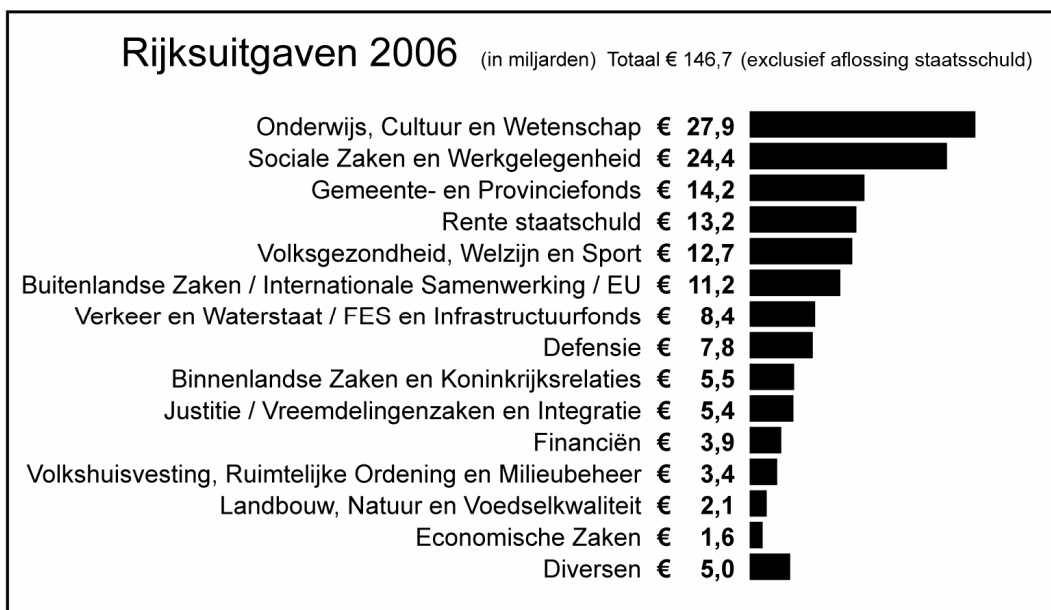
Spaardeposito's:

Vaste looptijd: rentepercentage:

1 jaar	1,5%
2 jaar	1,8%
3 jaar	2,0%
4 jaar	2,2%

- Minimum inleg € 3.500
- Bij tussentijds opnemen 0,5% retourrente (boeterente) over het opgenomen bedrag, inclusief de rente.

Informatiebron 3: Rijksbegroting 2006



Eigen haard

Informatiebron 4: Indexcijfer huurprijzen (gedeeltelijk)

Jaar	indexcijfer
2002	95
2003	101
2004	108
2005	111
2006	114
2007	118

Consumptie, productie en milieu

Informatiebron 5: Geschatte samenstelling van het dieselwagenpark in 2008 en de bijbehorende roetuitstoot

	0 tot 2 jaar	2 tot 4 jaar	4 tot 6 jaar	6 jaar en ouder
Aantal personen- en vrachtauto's	1 miljoen	1,5 miljoen	0,75 miljoen	0,75 miljoen
Gemiddelde uitstoot per auto per 1000 kilometer	9 gram	11 gram	14 gram	18 gram
Gereden kilometers per auto gemiddeld per jaar	33.000	32.000	30.000	26.000

Informatiebron 6

Vanaf 1 juni 2005 wordt de aankoop van een nieuwe dieselauto met een zeer lage roetuitstoot fiscaal gestimuleerd met een korting van € 600 op de Belasting op Personenauto's en Motorrijwielen (BPM).

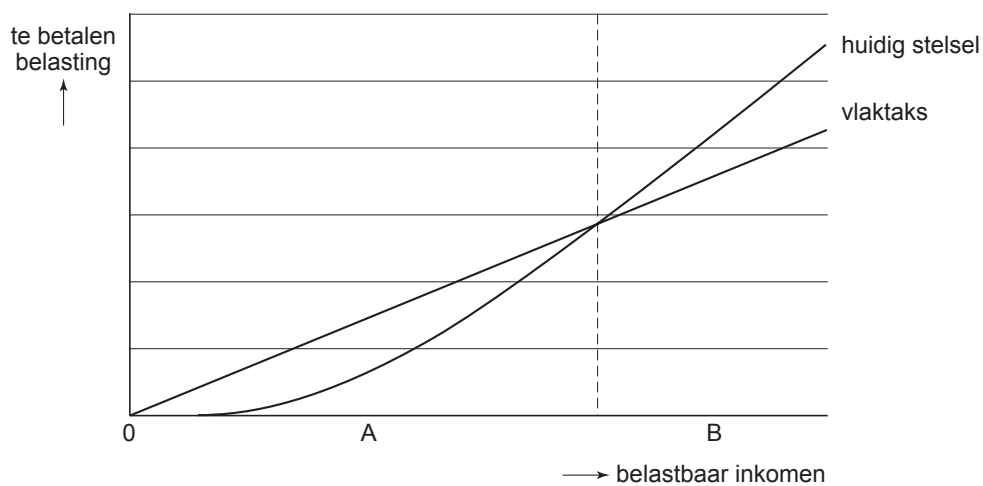
De ANWB vindt dit niet genoeg. De ANWB vindt dat de overheid ook subsidie moet geven als er in bestaande dieselauto's een roetfilter wordt ingebouwd. De overheid overweegt dit te gaan doen.

Vlaktaks

Informatiebron 7: Schijventarief 2005

Belastbaar inkomen meer dan	maar niet meer dan	tarief	heffing over totaal van de schijven
-	€ 16.893	34,40%	€ 5.811
€ 16.893	€ 30.357	41,95%	€ 11.459
€ 30.357	€ 51.762	42 %	€ 20.449
€ 51.762		52 %	

Informatiebron 8



Mag het een beetje minder?

Informatiebron 9: Biodiesel

Gemaakt van pure plantaardige olie (in Europa is dat koolzaadolie). Een koolzaadplant heeft voor het groeiproces evenveel CO₂ nodig als door verbranding vrijkomt. Deze pure plantaardige olie wordt in een raffinaderij bewerkt: er wordt methanol toegevoegd om de plantaardige olie minder stroperig te maken.

Informatiebron 10: CO₂-uitstoot in kilogram per kilometer

jaren	stad max. 50 km/u	landelijke wegen max. 80 km/u	autosnelwegen max. 120 km/u
2000	0,300	0,195	0,243
2001	0,300	0,194	0,242
2002	0,297	0,193	0,241
2003	0,298	0,193	0,241
2004	0,297	0,192	0,242