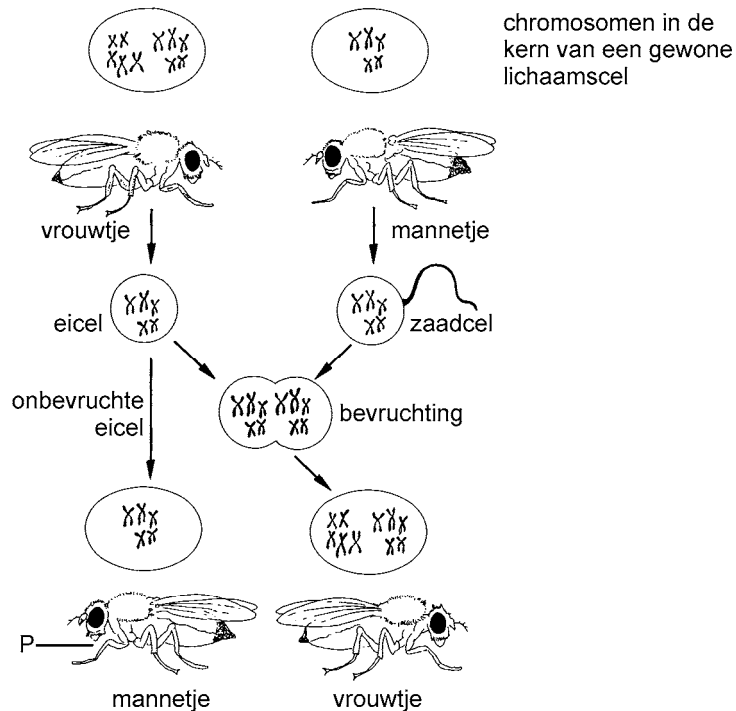


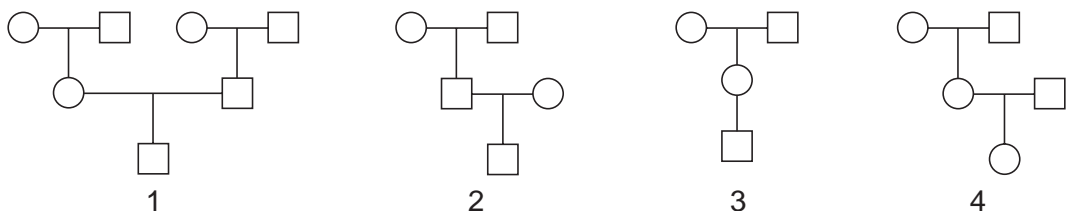
## Sluipwespen

In de afbeelding is schematisch de voortplanting van sluipwespen weergegeven.



- 1p   3    Uit de afbeelding blijkt, dat alleen bij vrouwtjes van de sluipwesp de chromosomen in paren voorkomen in de gewone lichaamscellen.  
 → Hoeveel **paren** chromosomen bevinden zich in de kern van een gewone lichaamscel van een vrouwelijke sluipwesp?

- 1p   4    In de afbeelding zijn vier stambomen weergegeven.



Legenda:

- vrouwtjes wesp  
 □ mannetjes wesp

Welke stamboom geeft het ontstaan van sluipwesp P juist weer?

- A stamboom 1  
 B stamboom 2  
 C stamboom 3  
 D stamboom 4