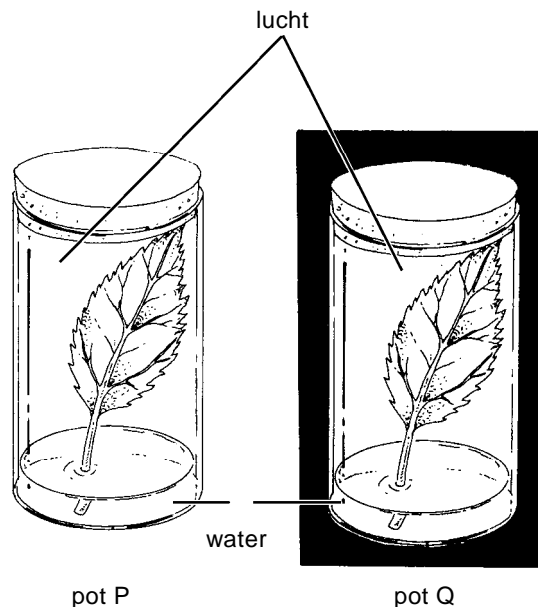
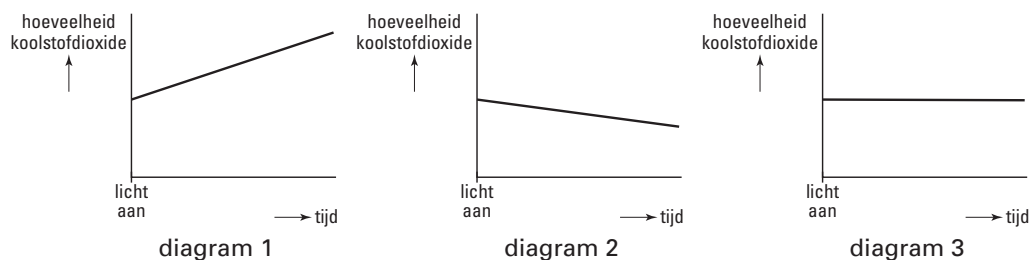


KOOLSTOFDIOXIDE

Voor een experiment worden twee even grote bladeren van dezelfde plant in twee potten gedaan (zie de afbeelding). Pot P wordt in het licht geplaatst, pot Q in het donker. De overige omstandigheden zijn gelijk.



- 2p **2** Op een aantal tijdstippen wordt de hoeveelheid koolstofdioxide in beide potten gemeten. De metingen van pot P worden uitgezet in een diagram. In de afbeelding zijn drie diagrammen weergegeven.



→ Welk diagram geeft het verloop van de hoeveelheid koolstofdioxide in pot P juist weer? Leg je antwoord uit.

- 1p **3** Op de *uitwerkbijlage* staat een stuk grafiekpapier met een assenstelsel afgebeeld. Punt R geeft de hoeveelheid koolstofdioxide weer in pot Q aan het begin van het experiment.
 → Teken vanuit punt R een lijn die het verloop van de hoeveelheid koolstofdioxide in pot Q aangeeft tijdens het experiment.
Gebruik het assenstelsel op de uitwerkbijlage.

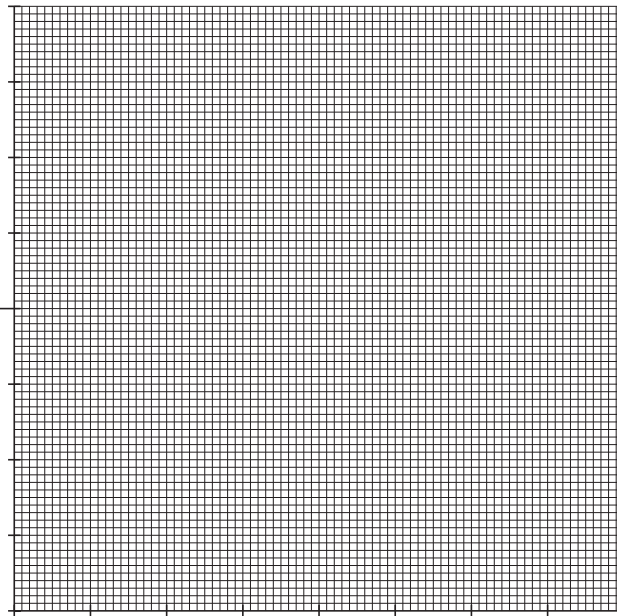
UITWERKBIJLAGE

3

hoeveelheid
koolstofdioxide



R



→ tijd