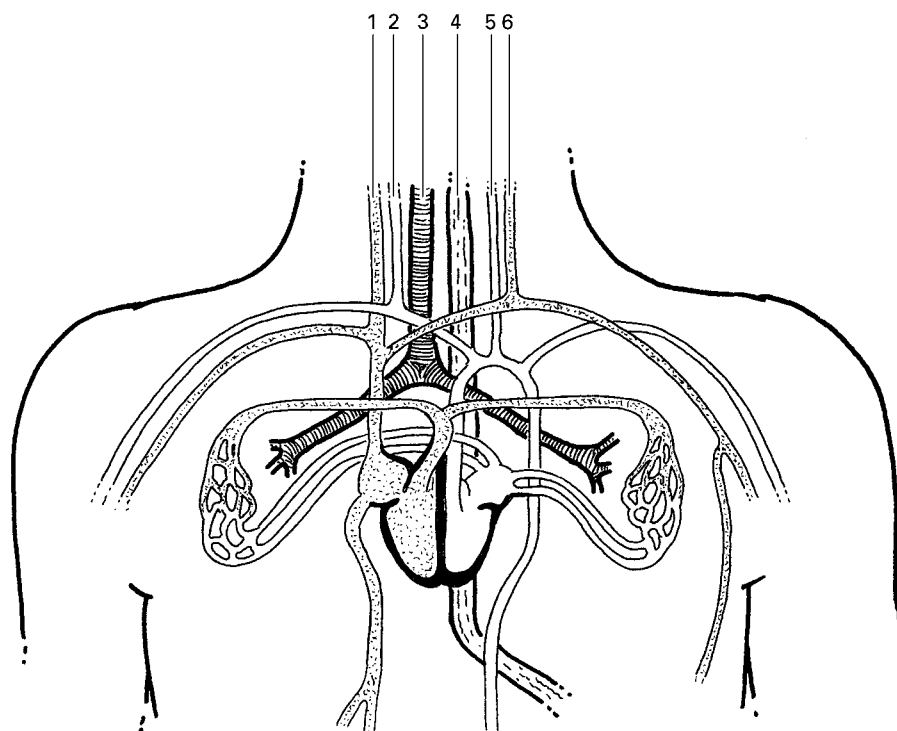


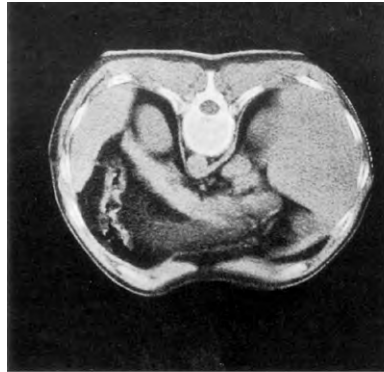
Om andere organen dan botten goed op een röntgenfoto te kunnen zien, maakt men gebruik van zogenaamde contrastmiddelen. Zo gebruikt men bariumpap om delen van het verteringskanaal zichtbaar te maken.
Van een patiënt wordt de slokdarm onderzocht. Men laat de patiënt bariumpap doorslikken. Als de bariumpap zich in de slokdarm bevindt, wordt er een röntgenfoto van de borstholte gemaakt.

In de onderstaande afbeelding is schematisch een aantal organen in de hals en de borstholte weergegeven.

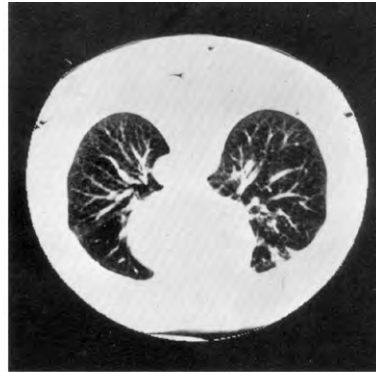


- 1p ● 3 Welk cijfer geeft het orgaan aan waarin de bariumpap zich bij deze patiënt bevindt, als er een röntgenfoto wordt gemaakt?
- A cijfer 1
 - B cijfer 2
 - C cijfer 3
 - D cijfer 4
 - E cijfer 5
 - F cijfer 6

Bij een ander vorm van radiodiagnostiek wordt gebruik gemaakt van een zogenaamde CT-scan. De patiënt wordt hiervoor op een tafel gelegd die in een soort "ring" wordt geschoven. In de ring zit een apparaat, dat röntgenstralen uitzendt. Met behulp van een computer worden dwarsdoorsneden van het lichaam zichtbaar gemaakt.



1



2

- 1p ● 4 In de bovenstaande afbeelding zijn twee van zulke CT-scans weergegeven. Hoeveel scans van de borstholte zijn hier afgebeeld?
- A geen
 - B een
 - C twee

UITWERKBLAD BEHOREND BIJ VRAAG 1

1

